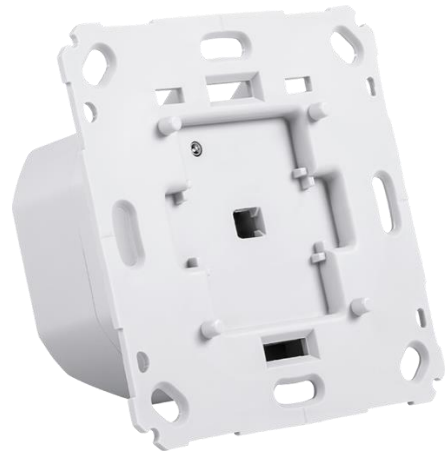


Schalt-Mess-Aktor Markenschalter

Der Schalt-Mess-Aktor Markenschalter eignet sich für die Montage in einer Unterputzdose. Einmal installiert schaltet er angeschlossene Verbraucher (z. B. Leuchten) ein bzw. aus und misst ihren Energieverbrauch. Der Schalt-Mess-Aktor Markenschalter ermöglicht eine komfortable Steuerung angeschlossener Verbraucher über die wesmartify App. Über die Bedienoberfläche wird der Energieverbrauch angeschlossener Verbraucher sowie die Energiekosten dargestellt.

Die Adapter für verschiedene Schalterserien ermöglichen einen kostensparenden Austausch von Schaltern gängiger Hersteller gegen ein intelligentes wesmartify Smart Home System. Durch die Nutzung von Bauteilen der bereits vorhandenen bzw. vorgesehenen Schalterserien und Verkabelungen wird der Installationsaufwand auf ein Minimum reduziert. Das Design bzw. Farben und Oberflächen von bereits installierten Schalterserien bleibt unverändert, da vorhandene Rahmen und Wippen weiter genutzt werden können.



Produkteigenschaften

- Unterputzaktor zum Schalten von Verbrauchern
- Durch die Messfunktion ist eine zuverlässige Erkennung von eingeschalteten Verbrauchern möglich
- Einsatz in bestehenden Aus- Wechsel- und Kreuzschaltungen
- Komfortable Steuerung über die wesmartify App oder per Fernbedienung
- Kompakte Bauform zum Einbau in Standard-Unterputzdosen
- Integration auch in bestehende Schalterserien durch Nutzung vorhandener Rahmen und Wippen
- Integration auch in bestehende Schalterserien durch Nutzung vorhandener Rahmen und Wippen
- Für die Installation muss ein Neutralleiter vorhanden sein

Lieferumfang

- Schalt-Mess-Aktor Markenschalter
- 2 x Schrauben 3,2 x 15 mm
- 2 x Schrauben 3,2 x 25 mm
- Bedienungsleitung

Technische Daten

Versorgungsspannung	230 V/50 Hz
Stromaufnahme	max. 5 A
Maximale Schaltleistung	1150 W
Leistungsaufnahme Ruhebetrieb	0,2 W
Lastart	ohmsche Last
Relais	Wechsler
Leitungsart u. -querschnitt	starre und flexible Leitung, 0,75 - 1,5 mm ²
Installation	nur in Schalterdosen gemäß DIN 49073-1
Schutzart	IP20
Umgebungstemperatur	5 - 35 °C
Abmessungen (B x H x T)	71 x 71 x 37 mm
Gewicht	43 g
Funkfrequenz	868,3 MHz / 869,525 MHz
Typ. Funkreichweite	240 m (Freifeld)
Verpackungsmaß	122 x 112 x 48 mm
Verpackungsgewicht	120 g